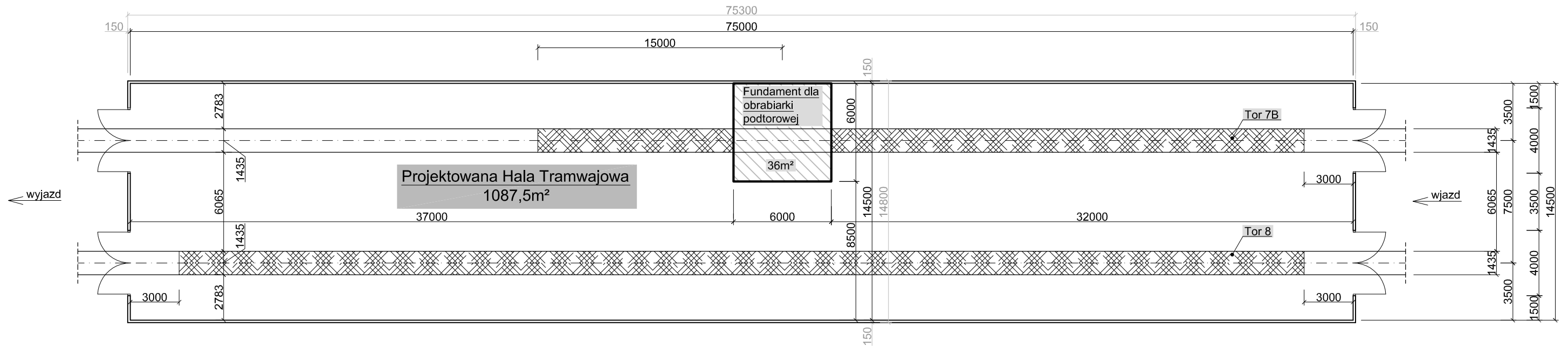
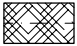
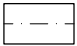

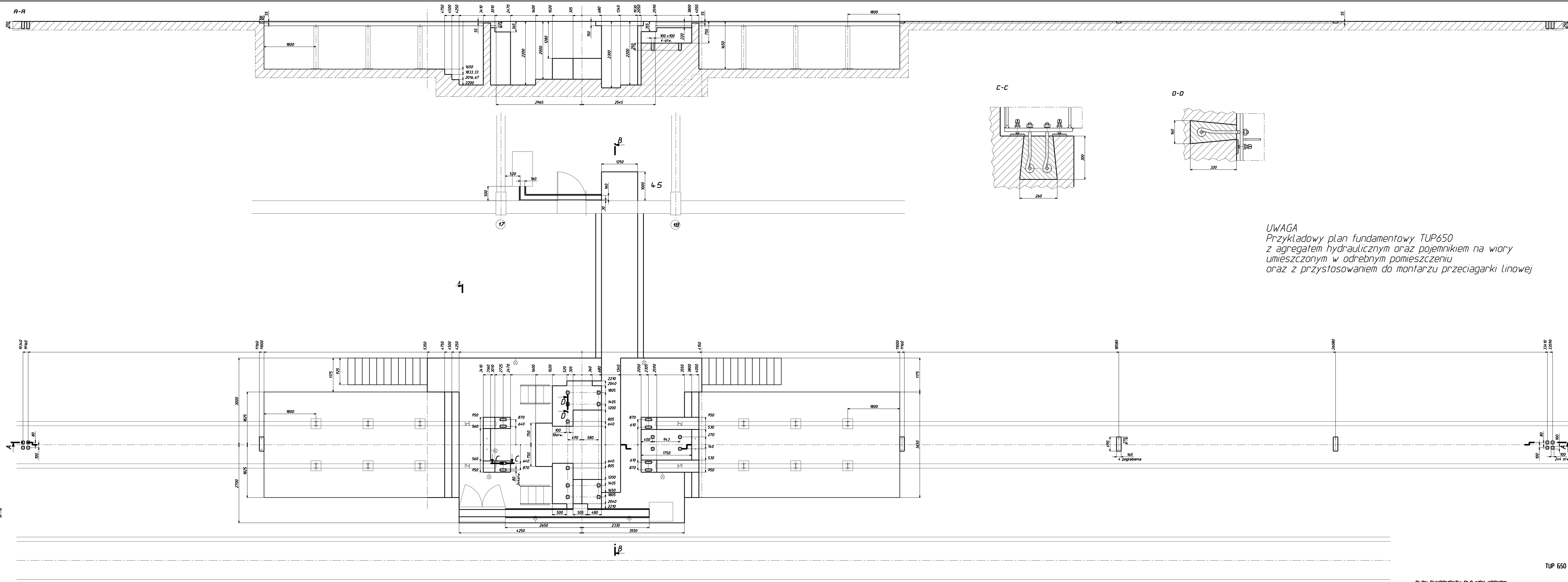


Rzut Hali Tramwajowej

skala 1:250



Uzgodnienia, uwagi :	
<p>LEGENDA</p> <p> projektowane torowisko z kanałem</p> <p> projektowane torowisko bez kanału</p> <p>• Ściany zewnętrzne np. płyty warstwowe gr.150mm</p> <p> 123 — wymiary zależne od grubości ściany</p>	
<p>INWESTOR: MPK w Częstochowie Sp. z o.o. ul. Niepodległości 30 42-216 Częstochowa</p>	
<p>OPRACOWANIE: Gajda Jarosław</p>	
DATA: Listopad 2011	SKALA: 1:250
<p>TYTUŁ RYSUNKU: Rzut Hali Tramwajowej</p>	



UWAGA
 Przykładowy plan fundamentowy TUP650
 z agregatem hydraulicznym oraz pojemnikiem na wióry
 umieszczonym w odrębnym pomieszczeniu
 oraz z przystosowaniem do montażu przyciągarki linowej