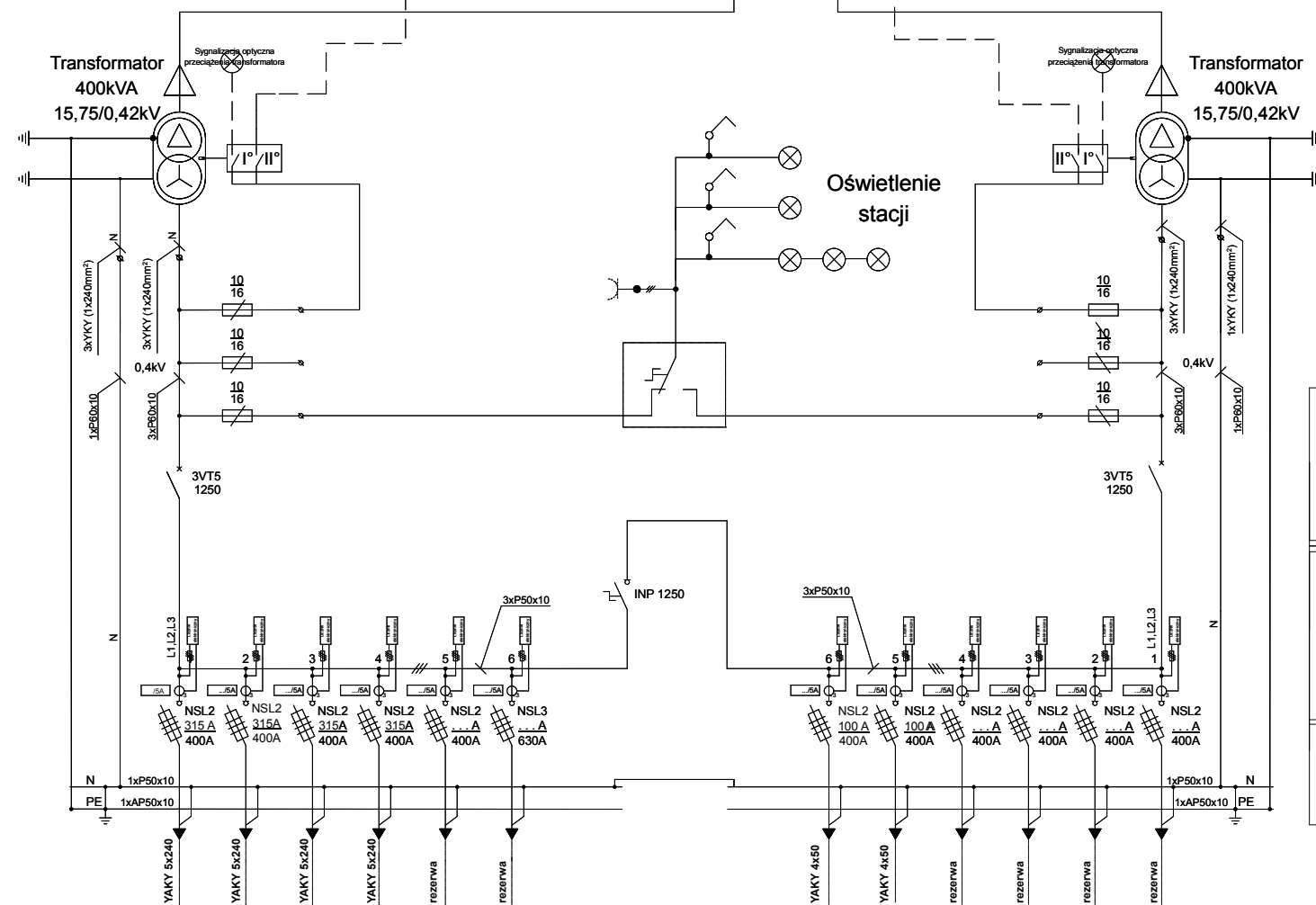


The diagram illustrates the internal layout of a switchgear with four compartments: SL2, SP1, and two ST2 compartments. Each compartment contains a circuit breaker (GTR SF 1 or GTR SF 2V) and a fuse (31.5A). The SP1 compartment also includes a metering panel (TABLICA POMIAROWA) and a 0.5A fuse. The ST2 compartments feature a 20 kA circuit breaker (GTR SF 2V) and a 40 kA fuse (31.5A). The SL2 compartment has a 24 kV circuit breaker (GTR SF 1) and a 16 kA fuse (31.5A). The diagram also shows a 15 kV busbar, a 24 kV busbar, and a 20 kV busbar. The switchgear is labeled 'Rozdzielnica SN ROTOBLOK SF6' and 'U<sub>N</sub> = 24 kV, I<sub>N</sub> = 630 A, I<sub>N3s</sub> = 16 kA, I<sub>N1s</sub> = 20 kA, I<sub>NSZ</sub> = 40 kA'.

$U_N = 24 \text{ kV}$   
 $I_N = 630 \text{ A}$   
 $I_{N3s} = 16 \text{ kA}$   
 $I_{N1s} = 20 \text{ kA}$   
 $I_{NSZ} = 40 \text{ kA}$



OBIEKT:	PROJEKT ZMIANY ZASILANIA OBIEKTÓW MPK ZLOKALIZOWANYCH w CZĘSTOCHOWIE CZĘSTOCHOWA ul. ŹRÓDLANA 2 Przełożenie linii kablowych nN z istniejącej stacji transformatorowej SO-8018 do projektowanej stacji transformatorowej SO- 3137			
TYTUŁ RYSUNKU:		PROJEKTOWAŁ	mgr.inż Elżbieta Perzyńska upr.bud. 332/KI/74 ŚLK/IE/1358/02	SKALA.  1:500
INWESTOR / ZLECENIODAWCA:		SPRAWDZIŁ :	mgr.inż Tomasz Cieplak decyzja 22/02 ŚLK/IE/8888/03	NR. RYS.  2
MPK SP. Z O.O. CZĘSTOCHOWA ul. NIEPODLEGŁOŚCI 30				