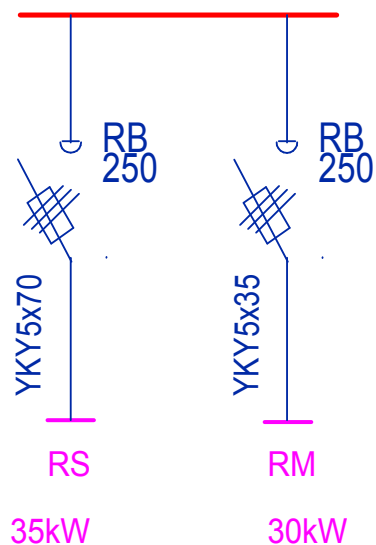


## ISTNIEJĄCA ROZDZIELNIA A-11



Inwestor:	MIEJSKIE PRZEDSIĘBIORSTWO KOMUNIKACYJNE W CZĘSTOCHOWIE SP. Z O.O.	Przedmiot rysunku:	schemat ideowy instalacji zasilanych przeznaczonych do demontażu rozdzielni żeliwnych		
Temat opracowania: Projekt budowlany przebudowy hali D Zajezdni Autobusowej 42-200 Częstochowa, ul. Niepodległości 30 dz.nr.19/2 obręb314					
Projektowała:	mgr inż. Elżbieta Perzyńska	upr. bud. 332/KL/74		15.07	E11
Sprawdził:	mgr inż. Tomasz Cieplak	upr. bud. 22/02		2014r	